

Passarel·les cap a l'Ocupació i la Inclusió

Programa que trenca amb les barreres per trobar feina!

Les **Passarel·les cap a l'Ocupació i la Inclusió** són itineraris integrals d'inserció sociolaboral perquè les persones amb especials dificultats per trobar feina millorin el seu nivell d'ocupabilitat i aconseguixin la inserció laboral.

Les passarel·les estan **vinculades a més de 15 perfils professionals** realitzant **accions específiques en cada sector** per tal d'apropar a les persones participants a la realitat del mercat laboral corresponent.

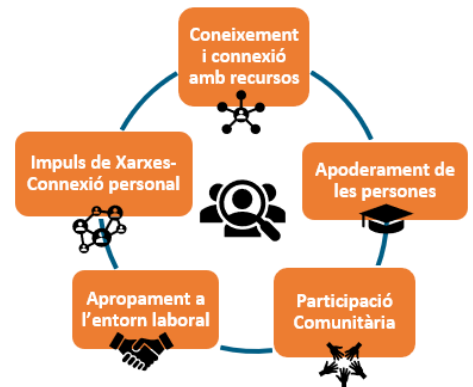
Metodologia d'intervenció integral

- Acompanyament personalitzat durant tot l'itinerari.
- Orientació i definició del perfil professional.
- Formació professionalitzadora (la majoria C.P. nivell 1) amb formació complementària per a cada perfil professional.
- Pràctiques en empreses per apropar-se al món laboral.
- Capacitació en tècniques i estratègies de recerca de feina.
- Formació en gènere, sostenibilitat i medi ambient, i no discriminació promovent el coneixement dels recursos de ciutat que hi ha a disposició en aquests àmbits.
- **Treball coordinat i seguiment continu amb la/el referent social o derivant de la persona participant si s'escau.**

Com funciona el programa?

El programa preveu el **treball en xarxa** i la **coordinació** amb més de **10 Plans i Estratègies municipals** que treballen per a la inclusió social dels col·lectius amb contextos més vulnerabilitzants mitjançant un **model de governança innovador**. Això garanteix la **complementarietat** amb la resta de recursos municipals, oferint així, una **atenció INTEGRAL** a les persones participants.

Valors transversals del programa



Persones destinatàries del programa

Sectors previstos i perfils professionals

Formació Pràctiques

Sector	Perfil professional	Formació	Pràctiques
Comerç	Mosso/a de magatzem - Activitats auxiliars de magatzem (C.P. nivell 1)	222h	40h
	Dependent/a - Activitats auxiliars de comerç (C.P. nivell 1)	282h	40h
	Depeuent/a de carnisseria i xarcuteria	237h	50h
	Ajudant de peixateria	162h	50h
Oficis	Operari/a de muntatge de plaques de guix (Pladur) - Op. bàsiques de revestiments lleugers i tècnics en construcció (C.P. nivell 1)	312h	40h
	Aux. d'electricitat i comunicacions - Op. auxiliars de muntatge d'instal·lacions electrotècniques i telecomunicacions en edificis (C.P. nivell 1)	342h	80h
	Peó especialista en construcció - via pública (C.P. 1)	302h	80h
Hostaleria Turisme	Ajudant/a de cuina -Operacions bàsiques de cuina (C.P. nivell 1)	317h	80h
	Cambrer/a de restaurant i bar-Operacions bàsiques de restaurant i bar (C.P. nivell 1)	272h	80h
	Cambrer/a de pisos -Operacions bàsiques de pisos en allotjaments (C.P. nivell 1)	362h	80h
Atenció a les persones i serveis a empreses	Auxiliar de serveis i control d'accessos	202h	60h
	Auxiliar de neteja per servei d'ajuda a domicili (C.P. nivell 1)	172h	80h
	Neteja de superfícies i mobiliari en edificis i locals (C.P. nivell 1)	192h	80h
	Gestió de trucades de teleassistència (C.P. nivell 2)	272h	80h
	Atenció sociosanitària a persones en el domicili (C.P. nivell 2)	532h	120h

Persones residents a Barcelona en situació d'ATUR, inscrites al SOC
<p>A més, han de pertànyer a algun dels col·lectius següents:</p> <ul style="list-style-type: none"> ▪ Persones aturades de llarga durada ▪ Majors de 55 anys ▪ Persones amb discapacitat reconeguda igual o superior al 33% ▪ Immigrants i/o demandants d'asil ▪ Minories ètniques i comunitats marginades ▪ Persones en situació de vulnerabilitat acreditada per informe dels Serveis Socials ▪ Persones perceptores de Salaris Socials ▪ Altres col·lectius desfavorits: víctimes de violència de gènere o de discriminació, persones recluses o exrecluses, persones sense llar, famílies monoparentals... ▪ En el cas de menors de 30 anys només poden participar els i les joves que no s'han beneficiat d'alguna mesura o actuació de la Garantia Juvenil

L'assistència a les classes és obligatòria
Cal coneixement de català o castellà a nivell oral i escrit

Les persones participants poden rebre ajuts econòmics a la participació si compleixen amb els criteris establerts a la normativa del programa

Derivacions i informació:
pasocupacio@barcelonactiva.cat
barcelonactiva.cat/pasocupacio
Cristalleries Planell, Pl. Cristalleries Planell. BCN
Ca n'Andalet. Ptge Andalet, 11 BCN
Nou Barris Activa. C/ Villalba dels Arcs,39 BCN

- Programa Cofinançat pel Fons Social Europeu
- Dirigit a 675 persones en situació de vulnerabilitat
- Període d'execució: 2019 -21