



Formació i sortides professionals

Nom i cognoms:

Curs:

Grup:



1. Presentació

Un dels objectius del sistema educatiu és augmentar l'alumnat amb qualificació professional. Atès que la motivació és un dels motors fonamentals de l'aprenentatge, una bona orientació tindrà efectes en la continuïtat de la formació al llarg de la vida.

El Consorci d'Educació de Barcelona juntament amb Barcelona Activa - Capital Humà i la Fundació BCN Formació Professional, assumeixen aquest repte i donen suport a la tasca d'orientació que realitza el professorat a través del Projecte de Vida Professional.

Projecte de Vida Professional ProVP

> Què és el Projecte de Vida Professional?

És un temps i un espai que us donem per tal que aprengueu a prendre decisions en relació amb el vostre futur formatiu i professional.

> Per a què serveix?

Per a desvetllar les vostres motivacions professionals i competències i triar la formació postobligatòria més adequada.

> Com ho fareu?

Mitjançant aplicacions multimèdia interactives, impactants i dinàmiques, del web Barcelona Treball; us facilitem una recerca autònoma, acompanyada de l'equip de dinamitzadors/es, que us pot assessorar en tot moment, i del vostre tutor/a de grup.

➔ www.edubcn.cat

Barcelona Activa Capital Humà

> Què és Porta22?

És el Centre per al desenvolupament professional de Barcelona Activa, que té com a objectiu oferir recursos i serveis per a l'orientació i la carrera professional.

> Per a què serveix?

Per a rebre suport, consell i recursos per a:

- L'orientació acadèmica i professional
- La reorientació de la carrera professional
- La recerca de feina
- La millora i desenvolupament de competències clau
- El progrés professional

> On i quan ens podeu trobar?

Al carrer Llacuna, 162.
Horari: de 9.00 a 20.00 h,
de dilluns a divendres.

➔ www.bcn.cat/treball



2. Fitxa de treball - Sessió bàsica

Per a tenir opció de triar una feina que agradi, cal haver-se format previamente

Què són les sortides professionals?

Les sortides professionals són les possibilitats que té una persona d'accedir al mercat de treball realitzant diferents ocupacions.

> Per què és important relacionar la formació amb les sortides professionals?

La formació aporta els coneixements bàsics per a realitzar amb èxit una feina. Amb la formació adequada podreu tenir accés als llocs de treball relacionats amb els estudis que heu escollit.



A1. Un camí per a cada persona

A continuació coneixereu quatre joves. Cadascun d'ells és conscient de la forta relació que hi ha entre la formació que realitzen i el seu futur professional. Per això, us demanen que els ajudeu a saber què han d'estudiar a aconseguir el seu objectiu professional.

a) Busquem la formació que necessita

Amb els companys/es que formeu el grup, decidiu quin dels personatges voleu ajudar.

a) La Júlia	Sempre li ha agradat el món de la sanitat. Està finalitzant l'ESO, i creu que li anirà prou bé. Voldria trobar una formació que li permetés treballar com a Psicòloga Clínica.
b) El Dídac	Sempre li ha agradat la cuina, crear receptes i elaborar els seus propis plats. Ara estudia un PQPI d'Auxiliar d'Hoteleria: Cuina i Serveis de Restauració . El Dídac sap que per arribar a ser un gran cuiner necessita formar-se i adquirir uns bons coneixements, per això vol continuar estudiant.
c) L'Èrica	Li encanta dibuixar; de fet, ha guanyat diversos concursos de dibuix a la seva escola. Actualment està fent 4rt d'ESO i es pregunta què podria estudiar un cop finalitzi aquests estudis. El que realment li agradaria seria guanyar-se la vida dibuixant. Li encantaria treballar com a dissenyadora gràfica.
d) El Jan	La informàtica i els ordinadors són la seva vida. Actualment estudia un PQPI d'Auxiliar de muntatge i manteniment d'equips informàtics . A en Jan li agradaria poder tenir en el futur prou coneixements com per a treballar creant programes informàtics com a programador.



Anoteu els motius en el quadre següent i, després, comuniqueu-los al professor/a.

Hem decidit ajudar a

Perquè:

1.

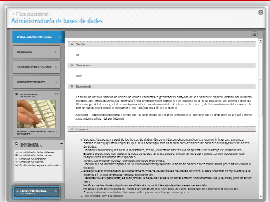
2.

3.

Si el professor/a considera adequats els vostres arguments, busqueu una ocupació per al personatge que heu triat.

> Fitxes ocupacionals

↘ **RUTA:**
Ordre alfabètic
Mercat > Cercador d'ocupacions > CERCAR
(busqueu l'ocupació triada per al jove)



Nom de l'ocupació triada

Definició (cliqueu a **Coneix aquesta ocupació**)

Seleccioneu fins a tres possibilitats del nivell d'estudis requerits (cliqueu a **Què necessites?**)

1.

2.

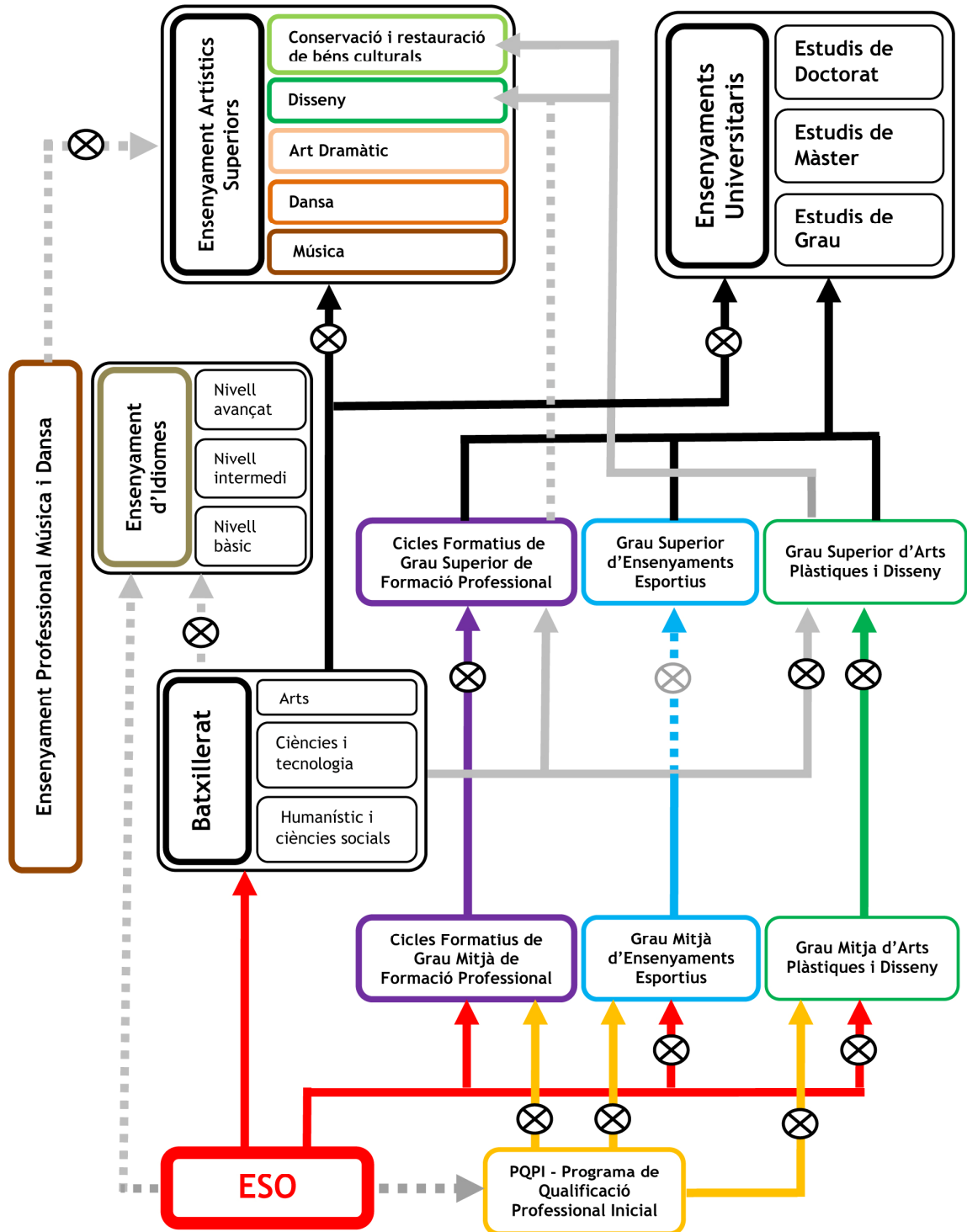
3.



b) Quin camí ha de seguir el nostre personatge?

A continuació definiu l'itinerari formatiu que ha de fer el personatge per poder treballar en aquella ocupació que li interessa.

El següent esquema del sistema educatiu us ajudarà a triar el millor itinerari.



Prova d'accés o Proves específiques




Condicions especials



Si necessiteu més informació la podeu trobar en els enllaços següents:

> **Estudiar a Catalunya**


↓ RUTA:
Persona > Formació > Escull una de les següents opcions > >Sistema educatiu> Enllaços d'interès> Estudiar a Catalunya> (a baix, a l'esquerra) > (tria una de les etapes formatives)



+ Aquest enllaç us servirà, per exemple, per a saber quines són les característiques de cada etapa educativa

> **Què i per què estudiar a les universitats catalanes**

↓ RUTA:
Persona > Formació > Escull una de les següents opcions > > Universitat> Accés a la Universitat> Enllaços d'interès> >Què i per què estudiar a les universitats catalanes



Si necessiteu més informació consulteu al vostre professor/a.

Com podeu veure en l'exercici anterior, hi ha diferents itineraris per poder arribar a una mateixa ocupació.



c) Itinerari formatiu

Per acabar la sessió, completeu la informació dels itineraris formatius que podria fer el personatge triat:

Per arribar a tenir l'ocupació de:

Es poden seguir els itineraris formatius següents:

S'imparteix a:

Durada aproximada (anys)

Conclusions



3. Fitxa de treball - Sessió d'aprofundiment

Si en la sessió anterior (A1) vauc cercar el recorregut formatiu que havia de fer un personatge, avui us proposem que dissenyeu el vostre propi camí o itinerari formatiu.



A2. Fes el teu camí

a) Quina sortida professional us interessa més?

Sóc (el vostre nom)

Sempre m'ha agradat / actualment m'agrada (per exemple: cuinar, dibuixar...)

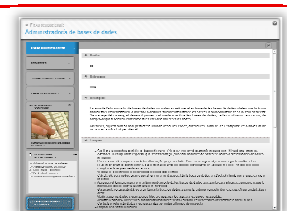
Ara estudio

En un futur immediat, m'agradaria (per exemple: treballar, estudiar)

De què us agradaria treballar en el futur? Per trobar la informació referent a les ocupacions, consulteu les fitxes ocupacionals a www.bcn.cat/treball.

> Fitxes ocupacionals

- ↘ **RUTA:**
Mercat > Cercador d'ocupacions >
> CERCAR
- ↘ **RUTA:**
Mercat > Cercador d'ocupacions >
> Cercador per certificats de professionalitat /
> Cercador d'ocupacions per graus universitaris





Si teniu més d'una ocupació, escriviu-les per ordre de prioritats.

Ocupacions que m'agradaria treballar en un futur

- 1.
 - 2.
 - 3.
-

b) Quin nivell d'estudis requereix l'ocupació que heu triat?

Busqueu informació sobre les ocupacions que heu triat i anoteu el resultat de la cerca.

> Ocupació 1

Nom de l'ocupació triada:

Sector a què pertany:

Definició (seleccioneu *Coneix aquesta ocupació*)

Nivell d'estudis requerits (seleccioneu *Què necessites?*)



> Ocupació 2

Nom de l'ocupació triada:

Sector a què pertany:

Definició (seleccioneu *Coneix aquesta ocupació*)

Nivell d'estudis requerits (seleccioneu *Què necessites?*)

> Ocupació 3

Nom de l'ocupació triada:

Sector a què pertany:

Definició (seleccioneu *Coneix aquesta ocupació*)

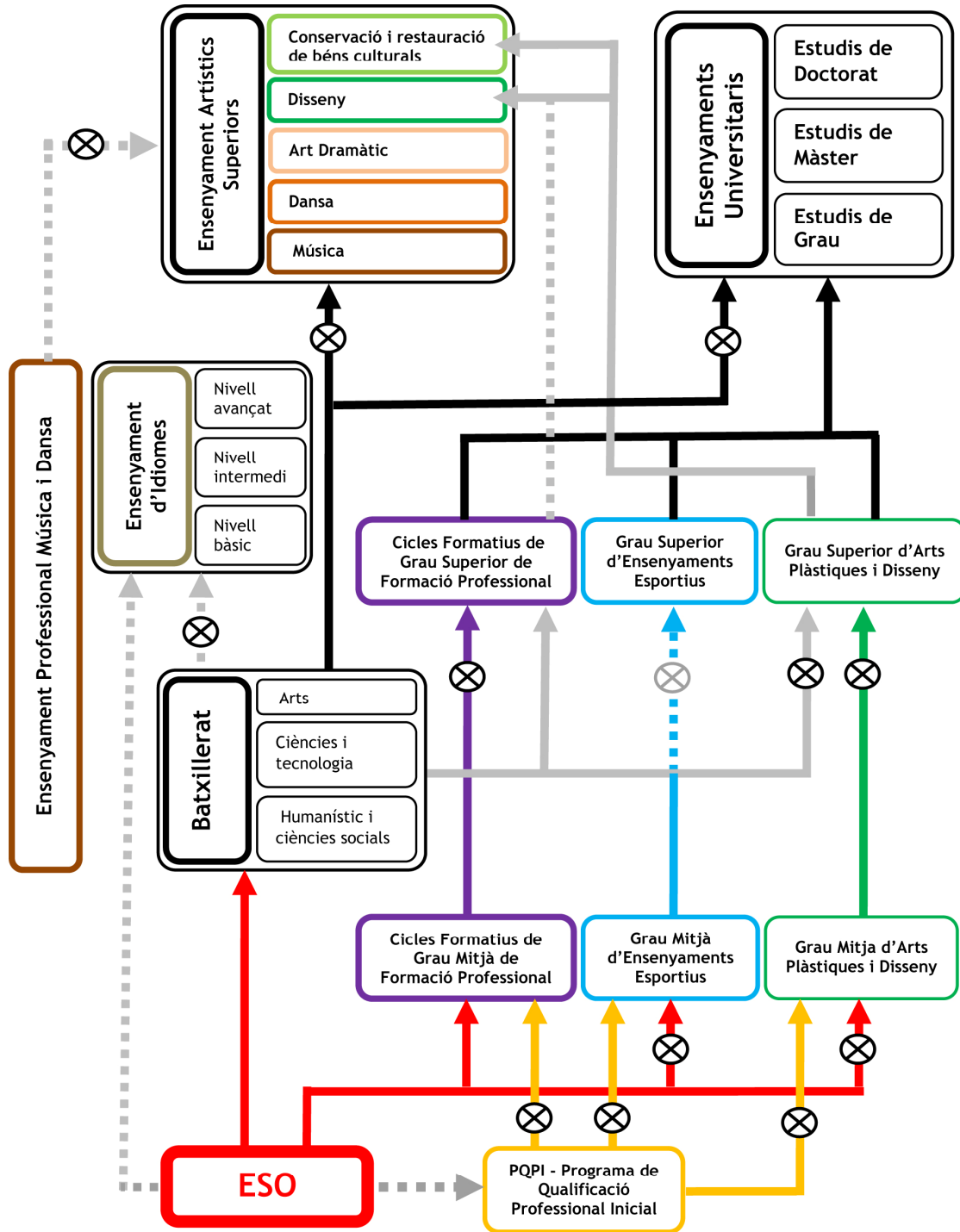
Nivell d'estudis requerits (seleccioneu *Què necessites?*)



c) On sóc i on vull anar?

És important tenir clar l'itinerari formatiu que més us interessa. Per decidir-ho cal que tingueu en compte on sou ara i on voleu arribar.

Consulteu i reflexioneu el quadre del sistema educatiu i els enllaços web que s'indiquen a continuació.



Prova d'accés o Proves específiques




Condicions especials




> **Estudiar a Catalunya**

RUTA:
Persona > Formació > Escull una de les següents opcions > >Sistema educatiu> Enllaços d'interès> Estudiar a Catalunya (a baix, a l'esquerra) > (tria una de les etapes formatives)



> **Què i per què estudiar a les universitats catalanes**

RUTA:
Persona > Formació > Escull una de les següents opcions > >Universitat > Accés a la Universitat>Enllaços d'interès> >Què i per què estudiar a les universitats catalanes



> **Defineix el teu itinerari formatiu**

Escriu els diferents itineraris que us poden portar a l'ocupació que us interessa:

Ocupació:

1^a opció:

2^a opció:



4. De quina manera podem seguir treballant la formació i les sortides professionals?

> Més informació sobre cadascuna de les etapes educatives

Objectiu: conèixer més a fons l'etapa o etapes educatives que us interessin

Indicacions: a través de la ruta que us facilitem, accediu a una pàgina web on hi trobareu una àmplia informació per a cada una de les etapes del sistema educatiu. Podeu fer una consulta detallada sobre durades de cada etapa, centres on es cursen, modalitats i tipologies de cada estudi, títols equivalents... fins i tot hi podeu veure quins coneixements s'imparteixen a les classes o els tipus d'empreses on es pot treballar.

+ Es recomana que anoteu les dades que us interessin per a complementar el vostre itinerari formatiu.

↘ RUTA:

Persona > Formació > Escull una de les següents opcions >
> Sistema educatiu > Enllaços d'interès > Estudiar a Catalunya
(a baix, a l'esquerra)

> Elaboració d'un itinerari "a mida"

Objectiu: construir de manera virtual el vostre itinerari formatiu

Indicacions: a través de la ruta que us facilitem, accediu a una pàgina web on hi trobareu una aplicació multimèdia de la Generalitat de Catalunya on, a partir de les vostres dades actuals, aneu prenent decisions fins a completar l'itinerari formatiu que més us interessi.

També hi ha la possibilitat d'obtenir informació complementària a través d'una icona específica.

↘ RUTA:

Persona > Formació > Escull una de les següents opcions >
> Estudiar a Catalunya > Estudiar a Catalunya
(a baix, a l'esquerra) > Què puc estudiar





Crèdits

Edició i producció:

Ajuntament de Barcelona. Barcelona Activa - Capital humà.

Consorti d'Educació de Barcelona. Àrea d'Innovació i Suport Educatiu.
Programa de Suport a l'Orientació Acadèmica i Professional.

Fundació BCN Formació Professional.

Elaboració:

Equips del Consorci d'Educació de Barcelona i Barcelona Activa - Capital humà.

invenio *learn.by.doing*.

Disseny i maquetació:

Direcció d'Art i Disseny: 2creativo.net

Maquetació: invenio *learn.by.doing*.

Any de publicació:

2010

Revisió 2011

Agraïm sincerament a tots els tècnics/ques de Barcelona Activa - Capital Humà, el Consorci d'Educació de Barcelona i la Fundació BCN Formació Professional, al professorat i alumnat dels centres educatius, les aportacions que han realitzat al llarg del temps per la millora d'aquest projecte.

