

# PROVP

Projecte de  
Vida Professional

## Recerca de Feina 2.0

Quadern Alumnat  
Versió Única

Orientació acadèmica  
i professional

Recerca de feina

Competències clau

Esperit emprenedor

El **Projecte de Vida Professional** és el programa on podeu conèixer les vostres motivacions professionals i quina és la formació més adequada als vostres interessos i competències. Porta22 és un centre de Barcelona Activa que té com a objectiu oferir suport i recursos sobre:

L'orientació acadèmica i professional

La recerca de feina

La millora i desenvolupament de competències clau

El foment de l'esperit emprenedor

ADREÇA: Llacuna, 162 - Barcelona - Horari de 8:30 a 19:30 de dilluns a divendres.

CONTACTE: 931 517 605 [www.barcelonactiva.cat/treball/provp](http://www.barcelonactiva.cat/treball/provp)

## RECERCA DE FEINA 2.0

L'entorn 2.0 és tot el ventall de planes web i aplicacions que permeten que els usuaris pugin el seu propi contingut a Internet (ex: xarxes socials, blogs, etc.) i que faciliten l'intercanvi d'informació. La recerca de feina 2.0 és l'ús d'aquest tipus d'eines amb la finalitat de posicionar-se en el mercat de treball i buscar feina.



### >Perquè és important conèixer les eines i canals de recerca de feina 2.0?

Malgrat que els portals d'ocupació segueixen sent una de les principals vies per a la recerca de feina, les plataformes 2.0, com les xarxes socials, s'han convertit en un aliat perfecte en els processos de selecció, ja que a més de la formació o experiència permeten conèixer més detalls de com és el candidat.

Un altre aspecte important és que donen un paper més actiu a la persona que cerca feina, això suposa un altre avantatge per sobre dels mètodes tradicionals.

Fins fa poc, el principal motiu per obrir-se un perfil a les xarxes socials era contactar i comunicar-se amb amics i/o familiars, però també permet trobar oportunitat de feina i establir i mantenir contactes professionals, aquests són aspectes cada vegada més importants que cal conèixer per projectar-se professionalment a Internet.

Quins són els canals de recerca de feina? Els canals de recerca de feina són els diferents camins pels quals podeu accedir a les ofertes de feina. Per a trobar feina cal saber on buscar-la. Amb aquesta activitat, coneixereu quins canals hi ha per cercar una feina i on podeu trobar les empreses que es publiquen. Quins canals considereu de més utilitat?

### 1. Currículum 2.0

Una xarxa social amb finalitat professional incorpora informació del CV. Existeixen però, d'altres plataformes que us permetran plasmar informació del vostre perfil professional. Aquesta informació si està estructurada de manera similar a un CV tradicional l'anomenem Currículum 2.0

Per identificar i familiaritzar-vos amb els currículums 2.0 us proposem que navegueu a través de Internet i exploreu diferents models que trobareu i doneu resposta a les preguntes plantejades:

Exemple de CV 2.0:

Prezi:

Rosa Pagès: <https://prezi.com/zsotojkmjfd9/cv-rosa-pages/>

1. Creus que té avantatges respecte un CV tradicional? Quins? Té inconvenients? Quins?

2. A quin tipus de professional creus que afavoreix aquest tipus de CV?

3. Quina imatge transmet la persona? Com creus que ho valora la empresa?

4. Què requereix fer un CV similar? (Fàcil, difícil, etc.)

Exemple de CV 2.0:

Infografies:

Adrián López: <https://www.orientacionparaelemprego.com/como-hacer-curriculum-infografico-modelos-plantillas-cv-infografia/>

1. Creus que té avantatges respecte un CV tradicional? Quins? Té inconvenients? Quins?

2. A quin tipus de professional creus que afavoreix aquest tipus de CV?

3. Quina imatge transmet la persona? Com creus que ho valora la empresa?

4. Què requereix fer un CV similar? (Fàcil, difícil, etc.)

**Exemple de CV 2.0:**

**Videocurrículums:**

Marta Gil: <https://www.youtube.com/watch?v=WV-vR2mHmlA>

Raimon Porta: <https://www.youtube.com/watch?v=vza9G4cZT3o>

1. Creus que té avantatges respecte un CV tradicional? Quins? Té inconvenients? Quins?

2. A quin tipus de professional creus que afavoreix aquest tipus de CV?

3. Quina imatge transmet la persona? Com creus que ho valora la empresa?

4. Què requereix fer un CV similar? (Fàcil, difícil, etc.)

**Exemple de CV 2.0:**

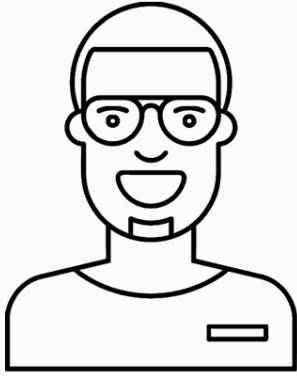
**Xarxes Socials:**

David Mas: <https://instagramers.com/spanish/instagramvitae-un-original-curriculum-en-instagram/>

1. Creus que té avantatges respecte un CV tradicional? Quins? Té inconvenients? Quins?
2. A quin tipus de professional creus que afavoreix aquest tipus de CV?
3. Quina imatge transmet la persona? Com creus que ho valora la empresa?
4. Què requereix fer un CV similar? (Fàcil, difícil, etc.)

 **2. Ajudem a Toni-Daniela.**

**Cas 1:** En Toni porta treballant des de que va sortir de Batxillerat, en total 3 anys. Actualment porta dos mesos a l'atur després d'haver treballat com a cambrer a un restaurant hotelier. Vol començar a activar-se en el procés de recerca de feina i li agradaria començar a fer la cerca a través d'aplicacions del mòbils.



- **Quines eines 2.0 pot utilitzar per a la recerca de feina a través de cinc APP's mòbils?**

---



---

- **Quines xarxes socials li podries aconsellar?**

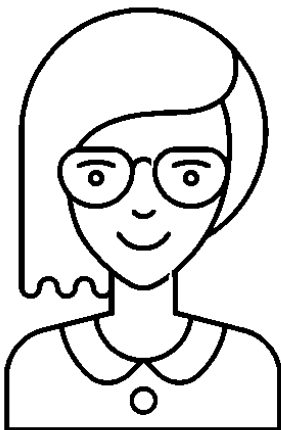
---



---

**Cas 2:** Na Daniela coordinava un departament de roba esportiva d'uns grans magatzems. Aquest matí li ha comunicat el cap de personal sobre el seu acomiadament ja que la seva figura ja no fa falta i a hores d'ara no el poden reubicar. Potser en mesos posteriors hi hauria alguna possibilitat, però a hores d'ara, no està clar, ja que les ventes han baixat i hauran de fer fora a més treballadors de l'empresa.

Daniela no s'esperava la notícia, no es pot permetre cobrar l'atur ja que té unes despeses molt altes mensualment. Al dia següent de l'acomiadament vol començar a fer recerca de feina, però necessita fer-ho a través d'Internet per tal d'optimitzar el temps ja que a més vol realitzar un Videocurrículum des de casa.



- **Quines eines 2.0 pot utilitzar per a la recerca de feina a través de Internet? A través de quines xarxes podria fer-ho?**

---



---

- **Quina plataforma per crear un Videocurrículum li aconsellaries?**

---



---

Conclusions: Què cal tenir en compte a l'hora d'utilitzar les xarxes socials com a eina de recerca de feina?



Si voleu consultar més informació relacionada



Barcelona Activa >

#### RUTA ENLLAÇOS

➤ **RUTA 1:** Eines > CV i carta > Currículum > Enllaços d'interès

➤ **RUTA 2:** Eines > Canals de recerca de feina > Cercador de canals > Networking > Enllaços d'interès > LinkedIn

#### ALTRES ENLLAÇOS WEB:

➤ [www.bcn.cat/treball](http://www.bcn.cat/treball)

➤ [www.linkedin.com](http://www.linkedin.com)

➤ [www.oficinadetreball.gencat.cat](http://www.oficinadetreball.gencat.cat)