

ASISTIR VELAR ACOMPañAR



EL BIENESTAR DE LAS PERSONAS COMO PROFESIÓN

De un trabajo históricamente invisible y no remunerado
Ubicado en el ámbito del hogar en circuitos informales de asistencia y mayoritariamente femenino

A otro visible y generador de ocupación
Profesionalización del trabajo
Realizado tanto dentro como fuera del hogar

Progresivo envejecimiento de la población

Demanda de servicios vinculados a situaciones de dependencia

Aunque envejezca en condiciones favorables, toda persona es candidata a recibir asistencia en algún momento de su vida

Regeneración cotidiana

Bienestar físico

Bienestar emocional

Ámbito de actividad creciente y generador de empleo

Tareas dentro del ámbito del hogar

EL TRABAJO DE CUIDADOS

Circuitos de intimidad

¿DÓNDE PUEDO TRABAJAR?
Administración (importante peso del sector público en el trabajo de asistencia)
Economía social y solidaria y tercer sector social
Empresa privada
Mundo académico

ÁMBITOS DE TRABAJO
Personas especialmente vulnerables
Personas con drogodependencias
Infancia y juventud
Personas dependientes o con discapacidad
Personas con problemas de salud mental
Personas en riesgo de exclusión
Personas mayores

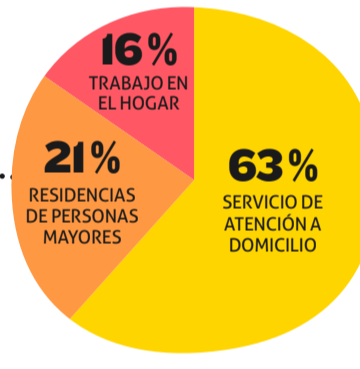
Atención a las personas mayores
Residencias
Servicios de atención integral al hogar
Centros de día
Centros socio-sanitarios
Hogar de la persona
Servicio público de atención domiciliaria
Persona o empresa de forma privada

BARCELONA CUIDA
Centro municipal de la ciudad de Barcelona que da visibilidad y pone al alcance de la ciudadanía recursos del ámbito de la asistencia

LAS CIFRAS EN CATALUÑA

CARACTERÍSTICAS DEL EMPLEO
Disponibilidad horaria (tanto en perfiles técnicos como operativos)
Tareas de alto impacto y de alta gratificación emocional
Sesgo de género: sector muy feminizado

41.334 PUESTOS DE TRABAJO
3/4 PARTES SON MUJERES
64 % TIENEN 40 AÑOS O MÁS



EJE DE ATENCIÓN A LAS PERSONAS Y GESTIÓN DE SERVICIOS
Personal de cocina
Personal técnico de limpieza del hogar
Recepcionistas

Perfiles transversales entre el ámbito sanitario y el social

COMPETENCIAS CLAVE
Vocación de orientación a las personas
Compromiso, trabajo de calidad y motivación
Trabajo en equipo y colaboración interdisciplinaria

PERFILES MÁS BUSCADOS

La progresiva profesionalización del sector hace que la **certificación sea indispensable**

EJES SANITARIO Y SOCIAL
Servicios auxiliares de geriatría
Dirección de centros de personas mayores
Teleasistencia domiciliaria
Servicios expertos en telemedicina
Profesionales del trabajo familiar

CERTIFICADOS DE PROFESIONALIDAD
Atención socio-sanitaria a
• Personas en el domicilio
• Personas dependientes en instituciones sociales
Gestión de llamadas de teleasistencia

FORMACIÓN REGLADA

CARACTERÍSTICAS DEL EMPLEO
Prácticas profesionales y sustituciones temporales
Autocandidatura en webs de empresas
Portales de ocupación
Bolsas de trabajo municipales, de entidades del tercer sector y de fundaciones

CICLOS FORMATIVOS
CFGM de Cuidados auxiliares de enfermería
CFGM de Atención a personas en situación de dependencia
CFGM de Integración social

GRADOS UNIVERSITARIOS
Enfermería y medicina
Fisioterapia
Terapia ocupacional
Nutrición humana y dietética
Psicología

Nuevos modelos habitacionales
• Intergeneracionales
• Adaptados para la atención a las personas mayores

Digitalización de los servicios

Nuevas necesidades formativas
Autocuidados
Salud mental
Muerte y gestión del duelo
Cuidados paliativos
Modelo de atención centrada en la persona

Proximidad de servicios de atención domiciliaria (superislas de servicios y atención en un mismo territorio)

TENDENCIAS

Economía social y solidaria como nuevo modelo de organización

Crecimiento de la "Silver economy"

Aproximación socio-comunitaria

Economía colaborativa y de plataforma

Reconocimiento social y visibilización del sector

Apuesta firme por una cualificación profesional

Nueva regulación del sector

Reducción de la brecha de género

RETOS DE FUTURO

¿Y AHORA QUÉ?

HAZ EL CLIC

ENRÉDATE

Barcelona Activa

Ajuntament de Barcelona

