

# Servicios a las empresas: Gestión empresarial

Recursos para la búsqueda de  
empleo

OCTUBRE 2015



Este documento tiene por objetivo relacionar los principales recursos y canales que hay que tener en cuenta para realizar una búsqueda de empleo focalizada en el sector de Servicios a las empresas: Gestión empresarial.

Los principales recursos y canales de este sector están agrupados en los siguientes apartados:

## Índice

01.	Portales de empleo especializados .....	4
02.	Empresas de selección e intermediarios .....	5
03.	Colegios y asociaciones profesionales .....	9
04.	Networking .....	11
05.	Jornadas y acontecimientos .....	12

## RECURSOS PARA ENCONTRAR EMPLEO

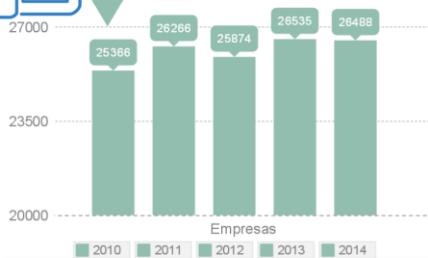


### SERVICIOS A LAS EMPRESAS: GESTIÓN EMPRESARIAL

UN SECTOR DE ACTIVIDAD MUY DINÁMICO Y DIVERSO DONDE LAS PEQUEÑAS EMPRESAS MANTIENEN CUOTA DE MERCADO Y LA CAPACIDAD DE GENERAR EMPLEO



### TENDENCIAS EMPRESARIALES

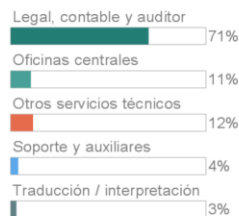


Evolución número de empresas (BCN)

Distribución por tamaño

El número de empresas en la ciudad de Barcelona se ha mantenido razonablemente estable a lo largo de los últimos años. Las actividades de servicios legales, contables y de auditoría son las más frecuentes (41% del total de empresas).

### OPORTUNIDADES DE EMPLEO



Empleo según actividad

Número de trabajadores

La mayor parte de la ocupación se dedica a los servicios legales, de contabilidad y auditoría o forman parte de oficinas centrales de empresas. En el sector predominan los profesionales liberales y las empresas con menos de 9 trabajadores.



Puestos de trabajo directos en el sector en 2013 en Catalunya.

# 103.457



### TE RECOMENDAMOS ...



- 1 El sector pide perfiles de especialización, conocimientos y experiencia concreta en un área. Talleres y seminarios pueden potenciar tu perfil profesional.
- 2 Además de conocimientos técnicos se valora muy positivamente competencias como: trabajo en equipo, liderazgo y creatividad, ya que son clave en el sector de servicios.
- 3 Las empresas de selección son una buena vía para encontrar oportunidades laborales. Muchas empresas recurren a ellas.
- 4 La organización es una competencia importante, comienza por mostrarla en tu CV, estructúralo de manera que esté bien ordenado y sea fácil de leer.

# 01. Portales de empleo especializados

Relación de los principales sitios web especializados del sector que se pueden encontrar en Internet.

## **Career Builder España**

Ofertas de puestos de trabajo categorizadas por sectores que incluye blog de actualidad. Dispone de un área específica para trabajo administrativo.

<http://www.careerbuilder.es/>

## **Experteer.com**

Es un portal de búsqueda de trabajo, selección y reclutamiento para profesionales de la dirección de empresas y directivos a nivel mundial.

<https://lp.experteer.com/executive-jobs/>

## **Hudson**

Buscador de trabajo donde se puede encontrar ofertas en nivel estatal e internacional con un selector por especialidades: dirección, recursos humanos, finanzas... También se puede enviar autocandidatura para formar parte de su equipo.

<http://jobs.es.hudson.com/>

## **Michael Page International**

Acceso a ofertas de trabajo del sector Servicios a las empresas.

<http://www.michaelpage.es/apply.html>

## **Topsecretaria**

Acceso a la bolsa de trabajo relacionada con el secretariado y la dirección administrativa.

<http://www.topsecretaria.com/empleos/>

## 02. Empresas de selección e intermediarios

Relación de empresas y entidades intermediarias especializadas en este sector y que de manera permanente realizan procesos de búsqueda y selección de profesionales.

### **a) Empresas de servicios:**

#### **Auxiliar servicios**

Grupo de auxiliares de servicios y control como conserjes, recepcionistas, operadores, promotores de acontecimientos y controladores de acceso.

<http://www.auxiliarservicios.com/>

#### **Avanza**

Multinacional especializada en negocios y outsourcing de servicios. Se puede enviar CV y acceder a las vacantes que gestiona la empresa.

<http://www.avanzasa.com/empleo.avz>

#### **Grupo BN Outsourcing**

Empresa de externalización de servicios en Barcelona y Madrid, puedes enviar candidatura para formar parte de su equipo de trabajo.

<http://bnoutsourcing.com/solicitud-trabajo>

#### **Grupo Clece**

Empresa consultora especializada en la búsqueda, selección de talento para otras empresas. Es posible enviar CV para formar parte de la empresa y consultar ofertas de trabajo relacionadas con gestión empresarial.

<http://www.clece.es/>

### **b) Empresas de selección y consultorias:**

#### **ABZ Rosvel**

Presta servicios de consultoría en las áreas de RRHH, organización empresarial y alta dirección. Se puede contactar con ellos vía email.

[http://www.abzrosvel.com/catala/cempresa/empresa\\_fr.htm](http://www.abzrosvel.com/catala/cempresa/empresa_fr.htm)

#### **AD Consultoria en Recursos Humanos**

Permite enviar el CV y consultar las ofertas de trabajo que publican.

<http://www.analisisydesarrollo.com/futuro-laboral.php>

#### **Adqualis Human Results**

Ofrece servicios de reclutamiento, selección y evaluación profesional. Acceso a ofertas de trabajo de terceros.

<https://bcn.adqualis.com/itgeis/eis036.rtml>

#### **Agrupa & Riba Nogués**

Consultora de RRHH a nivel estatal e internacional. Se puede contactar con ellos por correo electrónico.

<http://agrupa.com/web/contacto>

**ANOVA**

Ofrece servicios de consultoría, outsourcing y formación. Acceso a formar parte de su equipo enviando CV y rellenando el formulario.

[http://www.anovagroup.es/es\\_CAT/recursos-humanos.html?hl=es\\_ES](http://www.anovagroup.es/es_CAT/recursos-humanos.html?hl=es_ES)

**BCN Consultores en desarrollo de recursos humanos**

Ofrece servicios de evaluación de competencias, desarrollo de personas y consultoría de organizaciones.

<http://www.bcnconsultores.com/seleccio.php>

**Bearn & Gray**

Ofrece servicios a las empresas relacionados con el sector. Se pueden consultar las ofertas que están gestionando y enviar el cv.

<http://www.bearnygray.com/>

**Boyden**

Ofrece servicios de consultoría e búsqueda de directivos a nivel internacional. Acceso a presentar candidatura a través de su formulario.

<https://www.boyden.com/index.html>

**Catenon**

Empresa internacional de selección de profesionales relacionados con la gestión empresarial.

[www.catenon.com](http://www.catenon.com)

**Ceice**

Consultora que ofrece servicios a multinacionales y PYMES. Dispone de un apartado de consulta de las ofertas de trabajo vigentes.

<http://www.ceice.com/ofertas.asp>

**D&M Asesores Consultores**

Consultora especializada en la búsqueda, selección y evaluación de directivos, cargos intermedios y personal cualificado.

<http://www.dmasesores.com/consultoria-en-rrhh>

**Esnet**

Compañía especializada en la consultoría y gestión de empresa. Permite adjuntar CV y consultar las ofertas de trabajo vigentes.

<http://www.esnet.es/cas/Ofertas>

**GHC**

Consultoría estratégica de RRHH. Acceso a consultar las ofertas de trabajo.

<http://empleo.globalhumancon.com/>

**Grupo RH Asesores**

Compañía especializada en consultoría de RRHH. Permite enviar el CV y consultar las ofertas en curso.

<http://www.gruporh-barcelona.com/index.php?mmod=staticContent&file=forms&catID=2>

**Human Management Systems**

Consultora que dispone de un canal de búsqueda de ofertas de trabajo filtrando por puesto de trabajo, sector, zona geográfica o palabra clave.

<http://www.humaneleccion.com/utills/candidatos/empresa1.asp>

**Hunivers**

Ofrece servicios de selección de ejecutivos de alto nivel, evaluación y *assessment* y proyectos a medida.

<http://www.hunivers.com/area-candidatos/>

**Iberian**

Compañía especializada en la búsqueda y selección de directivos.

<https://grupoblc.epreselec.com/General/Alta.aspx>

**Icsa Grupo**

Compañía especializada en la búsqueda, consultoría y asesoramiento en RRHH. Acceso a enviar CV y a presentar candidatura a las ofertas de trabajo que publican.

[http://web.icsarrhh.com/candidates\\_area/curriculum.asp](http://web.icsarrhh.com/candidates_area/curriculum.asp)

**LB Consultores**

Consultora de RRHH que permite inscribirse a las ofertas de trabajo que gestiona.

<http://www.lb-consultores.com/ofertas-empleo-trabajo/>

**Merca Consult**

Consultoría especializada en recursos humanos, selección de personal y formación empresarial. Se puede contactar con ellos vía correo electrónico.

<http://mercaconsult.cat/es/contacto/>

**Mercuri Urval**

Ofrece servicios de reclutamiento, gestión del talento, y servicios específicos a directivos y altos ejecutivos.

<http://www.mercuriurval.com/es/Countries/Spain/>

**Pla & Associats**

Empresa consultora en recursos humanos que ofrece servicios de selección de personal, consultoría de organización y formación.

<http://placonsultoria.com/ofertas-de-empleo/>

**Talent Search People**

Consultora internacional de selección de personal, situada en Barcelona y Madrid. Se puede enviar CV.

<http://www.talentsearchpeople.com/es/envianos-tu-cv/>

**Tea-Cegos Selección**

Grupo especializado en la selección de directivos y cargos intermedios. Acceso a un buscador de trabajo relacionado con el sector.

<http://www.tea-cegos-seleccion.es>

**Tobalina Consulting Group**

Consultora de recursos que permite formar parte del equipo enviando candidatura y consultar las ofertas de trabajo de terceros.

<http://www.tobalinaconsulting.com/es-es/empresa/%C3%BAneteanosotros.aspx>

**c) Headhunters:****Adunas**

Consultora especializada en la identificación, captación y reclutamiento del talento. En la web hay un apartado donde se puede enviar candidatura.

<http://www.adunas.com/es/cv>

**Alexander Hughes**

Compañía especializada en la búsqueda de ejecutivos de alto nivel.

<http://www.alexanderhughes.es/contacto.html>

**CC&A**

Compañía especializada en la captación y selección de personal directivo y ejecutivo en España y Alemania. Se puede contactar vía correo electrónico.

<http://www.camperocalderon.com/021c9396990ac4303/021c9396c40b18806/index.html>

**Cornestone International Group**

Red de recursos humanos a nivel internacional, no tiene sedes en España. Permite enviar el currículum.

<http://www.cornerstone-group.com/contact/>

**Egon Zehnder International**

Ofrece servicios de búsqueda de profesionales de alto nivel, así como asesoramiento en gestión del talento y RRHH.

<https://career.egonzehnder.com/?p=FullStd&ID=24>

**Euromanager**

Especialistas en la captación de talento para las empresas y organizaciones. Permite consultar ofertas de trabajo.

<http://www.euromanager.es/contacto.php>

**Heidrick & Struggles**

Compañía especializada en la búsqueda de ejecutivos. Acceso a adjuntar cv y rellenar formulario de información de contacto.

<http://www.heidrick.com/Work-at-Heidrick/Submit-Resume>

**IHR Consultancy**

Empresa especializada en la potenciación de equipos directivos. Se puede enviar el CV vía correo electrónico.

<http://www.ihrconsultancy.com/>

**Laura Vidal & Asociados**

Identifica y selecciona directivos para las empresas clientes. Acceso a rellenar formulario y adjuntar el CV.

<http://lauravidal.cvtools.com/jefam/site/es/microsite-1172>

**Odgers Berndtson**

Consultoría internacional que centra su actividad en la búsqueda y selección de personal directivo. Se pueden consultar las ofertas de trabajo vigentes.

<http://www.odgersberndtson.es/es/gestione-su-carrera/>

**Talengo**

Consultoría especializada en la búsqueda y el desarrollo del talento directivo. Acceso a rellenar el formulario y enviar el currículum para formar parte de su base de datos.

<http://www.talengo.com/es/candidatos>

**Consejo**

Hay muchas empresas consultoras que constantemente realizan procesos de selección. Por eso puede ser útil focalizarte en las que seleccionan perfiles similares al tuyo y ser proactivo/a. No solo envíes el CV, facilita también tus perfiles en las redes, interésate por el proceso de selección en marcha y haz un seguimiento. Así te será más fácil estar al día de las vacantes que se están gestionando y los seleccionadores tendrán un mayor conocimiento de tu perfil y tus competencias.



## 03. Colegios y asociaciones profesionales

Los colegios y asociaciones de empresas y profesionales del sector ofrecen servicios de información y orientación y, muy a menudo, también bolsas de trabajo.

### **a) Colegios y asociaciones profesionales:**

#### **ACEC+ Associació Catalana d'Empreses Consultores**

Entidad privada que representa las empresas del ámbito de la consultoría en Catalunya y sus profesionales. Desde la web se puede acceder a su bolsa de trabajo.

<http://www.asocat.org/red-acec/bolsa-de-trabajo>

#### **Col·legi d'Economistes de Catalunya**

Web del colegio profesional para economistas.

[www.coleconomistes.cat](http://www.coleconomistes.cat)

#### **Col·legi de Gestors de Barcelona**

Web del Colegio con información relevante del sector.

<http://gestors.cat/es>

#### **Foment del Treball**

Patronal de empresas de Catalunya. Agrupa a las empresas de mayor tamaño así como numerosas patronales territoriales y sectoriales.

<http://www.foment.com/default.aspx>

#### **Pimec**

Patronal de la pequeña y mediana empresa de Catalunya.

<http://web.pimec.org/es/inici>

### **b) Escuelas de negocio:**

#### **CEF**

Centro de Estudios Financieros. Centro de formación de la ciudad de Barcelona donde se programan cursos de formación y especialización en gestión empresarial. Se puede acceder a la bolsa de trabajo.

<http://rrhh.cef.es/>

#### **Deusto Formación**

Ofrece cursos de formación y especialización en gestión empresarial.

<http://www.deustoformacion.com/>

#### **EADA Business School Barcelona**

Acceso al portal de empleo, directorio de empresas y prácticas profesionales de la institución.

<http://www.eada.edu/es/empresas/carreras-profesionales/recluta-en-eada>

#### **EAE Business School**

Dispone de un servicio de carreras profesionales con acceso a la bolsa de trabajo para alumnos.

<https://www.eae.es/carreras-profesionales/bolsa-de-empleo-eae.html>

**ESDEN**

Escuela Superior de Negocios y tecnologías. Acceso a la bolsa de trabajo.

<http://esden.es/esden-business-school/>

**ESADE**

Acceso a ofertas de trabajo y prácticas en empresas mediante un servicio de carreras profesionales.

[http://www.esadealumni.net/ea/career\\_services](http://www.esadealumni.net/ea/career_services)

**ESERP Business School**

Institución de ámbito estatal e internacional, tiene bolsa de trabajo y también gestiona prácticas.

<http://es.eserp.com/servicios-al-alumno/plataforma-de-empleo/>

**IE Business School**

Acceso a la bolsa de trabajo de la escuela de negocios.

<http://www.ie.edu/es/business-school/carreras-profesionales>

**IESE**

Escuela de negocios de la Universidad de Navarra con campus en Barcelona y Madrid. Ofrece formación en dirección y gestión de empresas. Dispone de un servicio de asesoramiento y acompañamiento a la inserción para alumnos y antiguos alumnos.

<http://www.iese.edu/es/servicios/salidas-profesionales/ofertas-trabajo/>

**Consejo**

La actualización en el sector es imprescindible en cuanto a novedades en normativa, metodología y la incorporación de la tecnología o la internacionalización de los mercados. Las empresas del sector valoran especialmente a los profesionales con formación actualizada y al día de las tendencias del sector. Tenlo en cuenta tanto si perteneces a este sector como si quieres incorporarte desde otro.

## 04. Networking

Espacios y plataformas donde podrás encontrar a otros profesionales del sector, empresas y entidades que lideran y dinamizan el sector.

### Bebee

Red social profesional especializada por sectores, que conecta personas de afinidades e intereses comunes. Dispone de diversidad de grupos y, también de un buscador de ofertas, entre otros servicios.

<https://es.beebe.com/groups>

#### Consejo

Si tienes un perfil de responsabilidad, mostrar tu opinión y visión empresarial en las redes sociales podría ayudarte a mostrarte como un profesional lleno de potencial. Por otro lado, sea cual sea tu perfil, estar inscrito en plataformas como LinkedIn o Bebee, facilita tu visibilidad en la red y el acceso a las ofertas que se publican por estos medios.

Grupos temáticos como:

- **Human Resources - Talent Management Executive /**  
[https://www.linkedin.com/grps?gid=98001&trk=vsrp\\_groups\\_res\\_name&trkInfo=VSRPsearchId%3A440597411446635040804%2CVSRPtargetId%3A98001%2CVSRPcmpt%3Aprimary](https://www.linkedin.com/grps?gid=98001&trk=vsrp_groups_res_name&trkInfo=VSRPsearchId%3A440597411446635040804%2CVSRPtargetId%3A98001%2CVSRPcmpt%3Aprimary)
- **Project Manager Community /**  
[https://www.linkedin.com/grps?gid=35313&trk=vsrp\\_groups\\_res\\_name&trkInfo=VSRPsearchId%3A440597411446635101684%2CVSRPtargetId%3A35313%2CVSRPcmpt%3Aprimary](https://www.linkedin.com/grps?gid=35313&trk=vsrp_groups_res_name&trkInfo=VSRPsearchId%3A440597411446635101684%2CVSRPtargetId%3A35313%2CVSRPcmpt%3Aprimary)
- **Secretarias y Ayudantes de Dirección /**  
[https://www.linkedin.com/grps?gid=3757994&trk=vsrp\\_groups\\_res\\_name&trkInfo=VSRPsearchId%3A327922551448885734959%2CVSRPtargetId%3A3757994%2CVSRPcmpt%3Aprimary](https://www.linkedin.com/grps?gid=3757994&trk=vsrp_groups_res_name&trkInfo=VSRPsearchId%3A327922551448885734959%2CVSRPtargetId%3A3757994%2CVSRPcmpt%3Aprimary)
- **Directivos de España /**  
[https://www.linkedin.com/grps?gid=2541246&trk=vsrp\\_groups\\_res\\_name&trkInfo=VSRPsearchId%3A327922551448885734959%2CVSRPtargetId%3A2541246%2CVSRPcmpt%3Aprimary](https://www.linkedin.com/grps?gid=2541246&trk=vsrp_groups_res_name&trkInfo=VSRPsearchId%3A327922551448885734959%2CVSRPtargetId%3A2541246%2CVSRPcmpt%3Aprimary)
- **Equipo AD (Equipo de Apoyo a Dirección) /**  
[https://www.linkedin.com/grps?gid=3174406&trk=vsrp\\_groups\\_res\\_name&trkInfo=VSRPsearchId%3A327922551448885761903%2CVSRPtargetId%3A3174406%2CVSRPcmpt%3Aprimary](https://www.linkedin.com/grps?gid=3174406&trk=vsrp_groups_res_name&trkInfo=VSRPsearchId%3A327922551448885761903%2CVSRPtargetId%3A3174406%2CVSRPcmpt%3Aprimary)
- **SecretaryPlusEs /**  
[https://www.linkedin.com/grps?gid=3755014&trk=vsrp\\_groups\\_res\\_name&trkInfo=VSRPsearchId%3A327922551448885792559%2CVSRPtargetId%3A3755014%2CVSRPcmpt%3Aprimary](https://www.linkedin.com/grps?gid=3755014&trk=vsrp_groups_res_name&trkInfo=VSRPsearchId%3A327922551448885792559%2CVSRPtargetId%3A3755014%2CVSRPcmpt%3Aprimary)

O siguiendo los perfiles sociales de entidades como:

- **Vía Empresa /** <https://twitter.com/viaempresa>

## 05. Jornadas y acontecimientos

Eventos y actividades más importantes del sector.

Para estar al día de los principales acontecimientos del sector que tienen lugar en la ciudad de Barcelona sigue el perfil de twitter [@barcelonactiva](https://twitter.com/barcelonactiva)

### BIZBarcelona

Acceso a la agenda de los acontecimientos específicos para emprendedores y PYMES.

<http://www.bizbarcelona.com/>

### Congrés Anual Catalunya Emprèn

Congreso anual que organiza la Generalitat de Catalunya para el mundo de la emprendeduría y la empresa catalana.

<http://accio.gencat.cat/cat/agenda-activitats/activitats-emblematicques/forum-inversio/2015/index.jsp>

### Manager Business Fórum

Jornadas específicas para los profesionales del *management* que se celebran anualmente en diferentes ciudades de España, entre ellas, Barcelona.

<http://www.managerforum.es/>

### Consejo

Este sector es transversal, necesario para el resto de sectores de actividad, es por eso que además de conocer y participar en los acontecimientos del sector es importante identificar sectores de actividad especializados y mostrar allí tu candidatura profesional. Aprovecha también las jornadas y talleres que se organizan desde las escuelas de negocio, las asociaciones y los colegios profesionales.

Puedes encontrar más información del sector en el apartado *Canales de búsqueda de empleo* dentro del área *Herramientas* de la web [Barcelona Treball](http://www.barcelonatreball.com)



Informe elaborado por [www.impento.es](http://www.impento.es)

## Descubre todo lo que Barcelona Activa hace por ti



Acompañamiento durante  
todo el proceso de búsqueda  
de trabajo

[bcn.cat/treball](http://bcn.cat/treball)



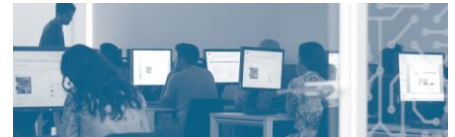
Apoyo para llevar a cabo  
tu idea de negocio

[bcn.cat/emprenedoria](http://bcn.cat/emprenedoria)



Impulso a las empresas para  
ser más competitivas

[bcn.cat/empresa](http://bcn.cat/empresa)



Formación tecnológica y  
gratuita para las personas en  
búsqueda de empleo,  
emprendedores, empresas...

[bcn.cat/cibernarium](http://bcn.cat/cibernarium)

### Barcelona Activa

#### Sede Central

Llacuna, 162 - 164  
08018 Barcelona  
+34 934 019 777  
[barcelonactiva.cat](http://barcelonactiva.cat)

#### Acceso

Metro: L1 Glòries y Clot / L2 Clot  
Bus: 7 / B21 / H12 / 60 / 92 / 192  
Rodalies: R1 y R2 Clot  
Tramvia: T4 Ca l'Aranyó /  
T5 y T6 Can Jaumandreu  
Bicing: 42 / 133 / 132



Síguenos en las redes sociales:

-  [barcelonactiva](https://www.facebook.com/barcelonactiva)
-  [barcelonactiva](https://twitter.com/barcelonactiva)  
[bcn\\_empresa](https://twitter.com/bcn_empresa)  
[elcibernarium](https://twitter.com/elcibernarium)
-  [company/barcelona-activa](https://www.linkedin.com/company/barcelona-activa)